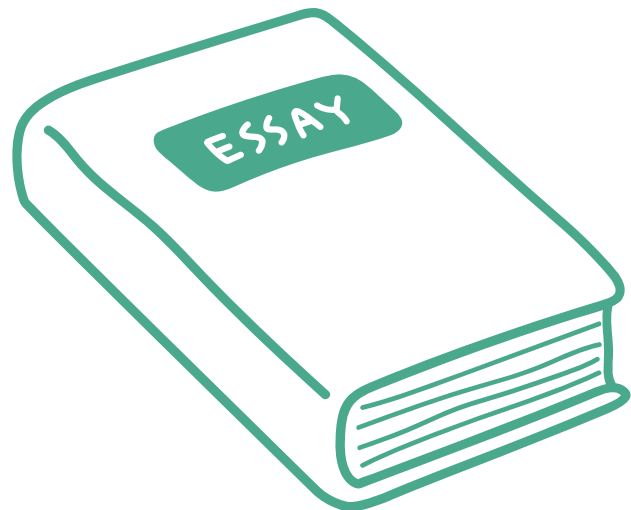


112學年度中山女高新生



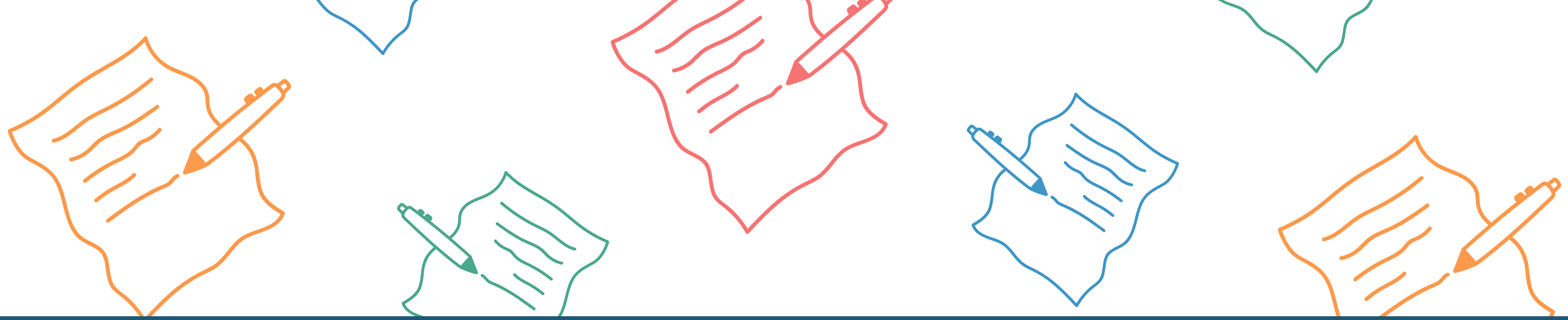
資優班簡介與報考說明



特教組:分機240

112.7.14

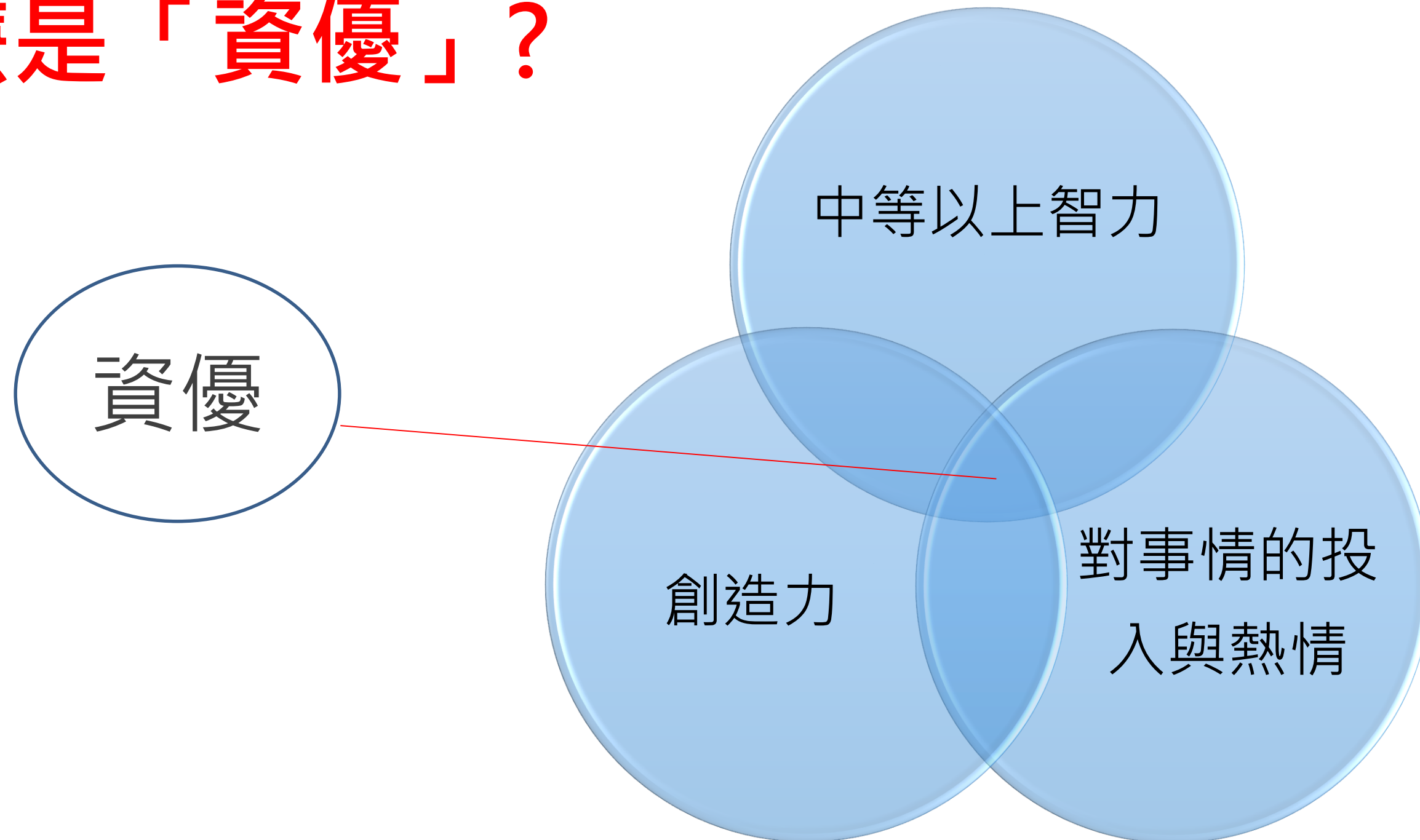




數理資優班(25)

名詞解釋

什麼是「資優」？



美國學者Renzulli 於1978 年發表資優三環定義

數理班的宗旨為何？



1

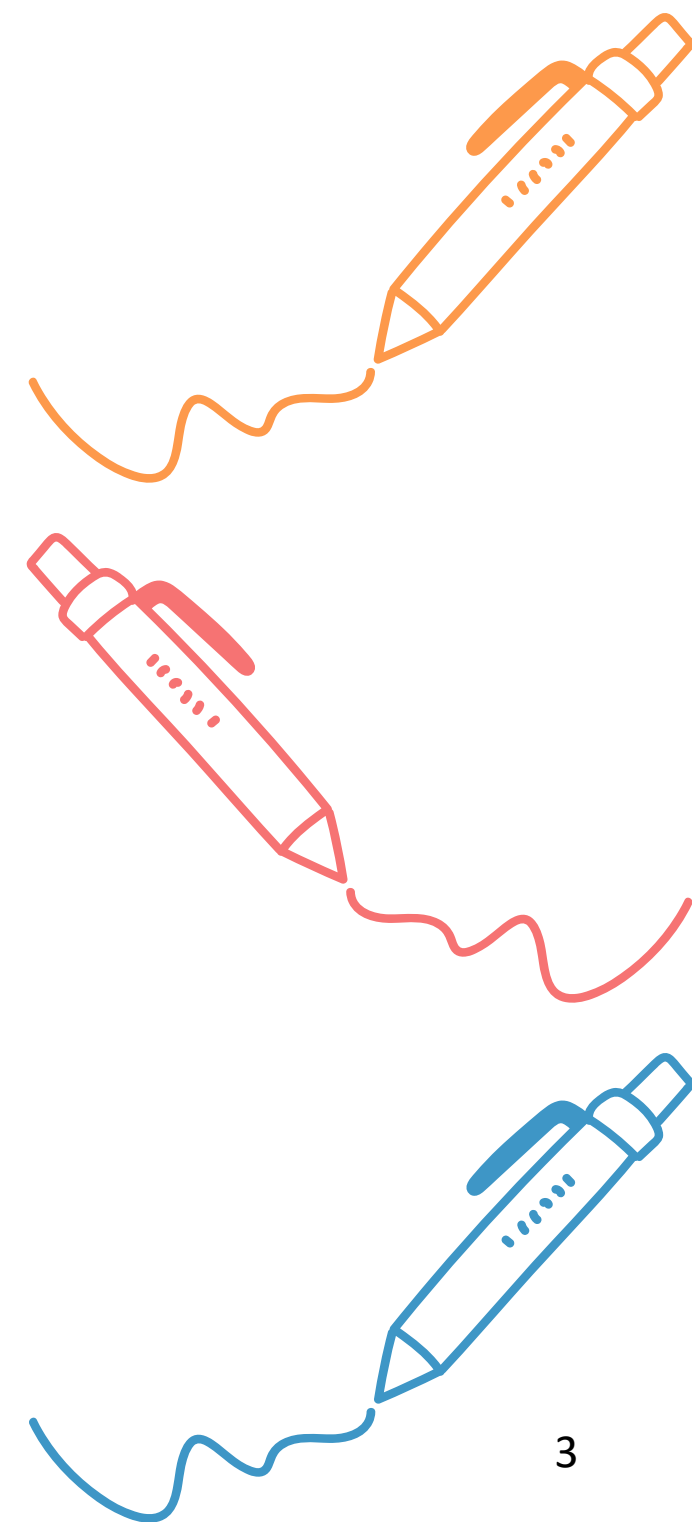
培養數理基礎科學研究人才

2

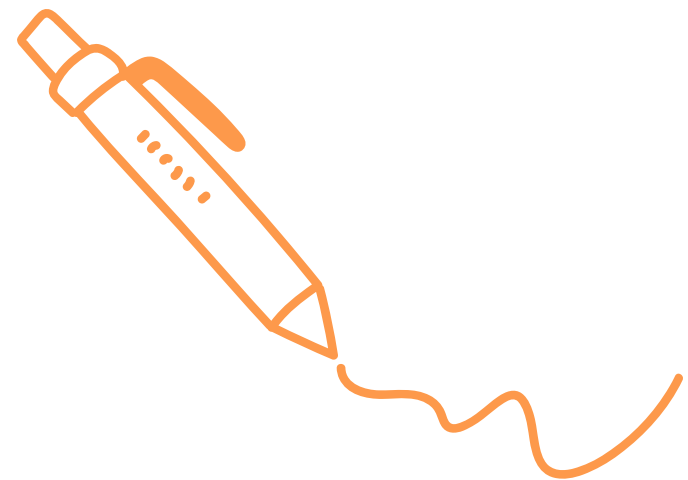
培養女性喜歡學數理科學的熱情

3

培養團隊合作、思辨、溝通表達、
問題解決等能力

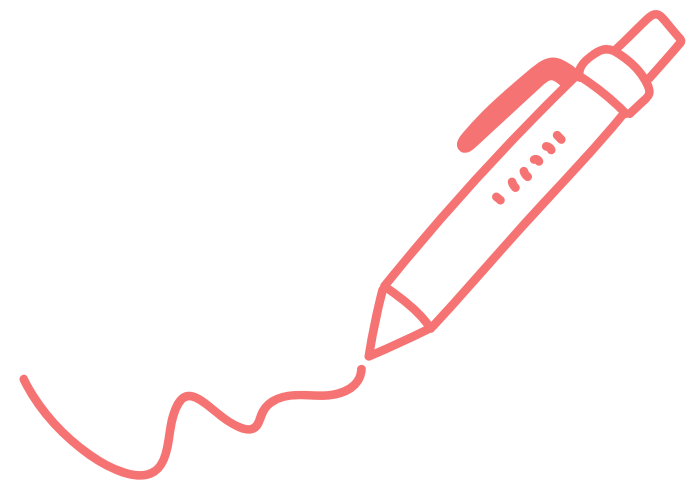


什麼是數理？



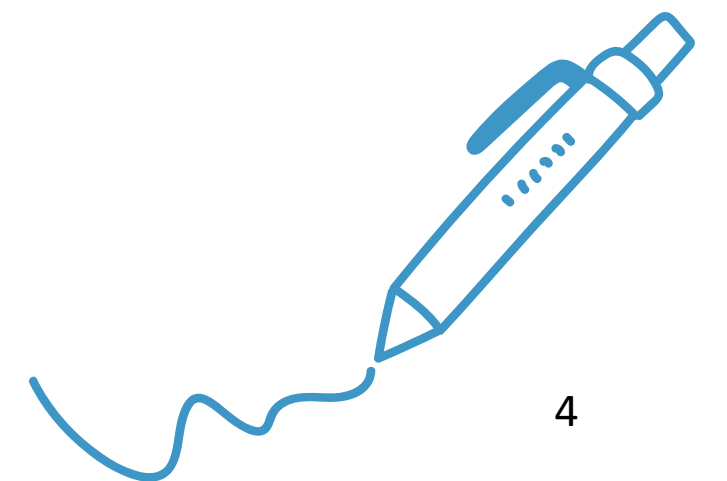
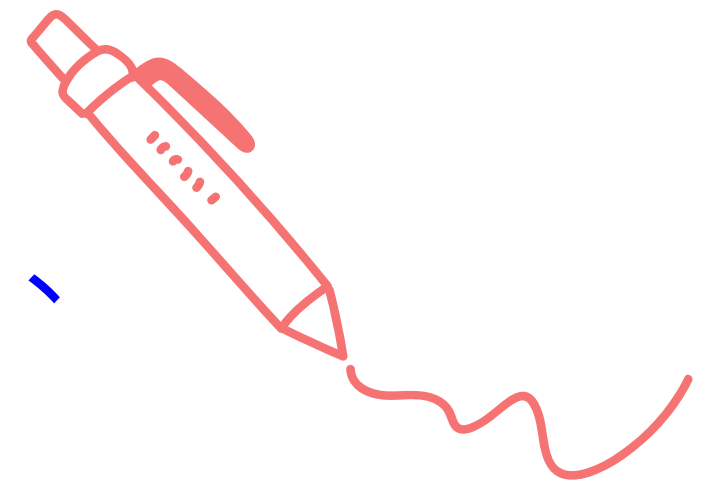
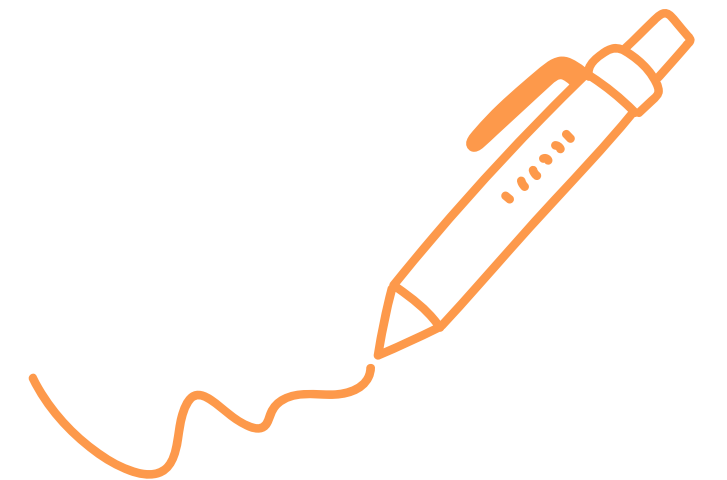
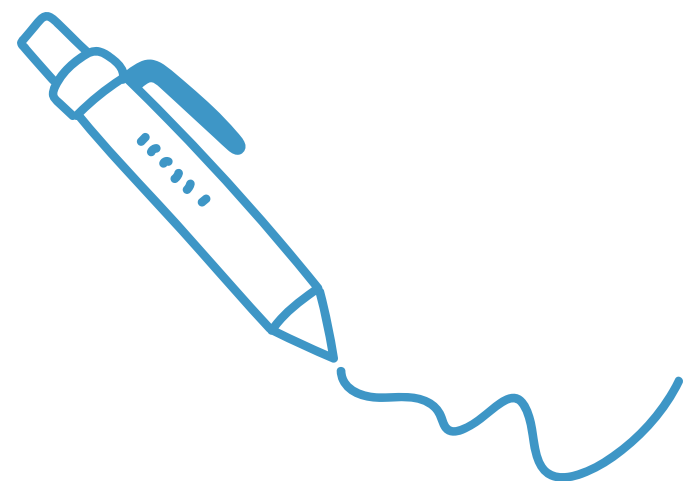
1

數：數學



2

理：物理、化學、生物、
地球科學、資訊



108課綱數理資優班特殊需求課程24學分

| 特需課程 | 高一上 | 高一下 | 高二上 | 高二下 | 高三上 | 高三下 |
|----------------|-----|-----|-----|-----|-----|-----|
| 獨立研究 | 3 | 3 | 3 | 3 | | |
| 生命倫理學 | | 1 | | | | |
| 汙染與食安 | | 1 | | | | |
| 科技與能源 | | 1 | | | | |
| 科普創意提案 | | 1 | | | | |
| 書報討論 | | | | | 1 | |
| 情意課程 | | | 1 | 1 | | |
| 科普閱讀 | | | | | 1 | |
| 科學創客 | | | | | | 2 |
| 大學數理 自主學習課程 | | | | | | 2 |
| 小計 | 3 | 7 | 4 | 4 | 2 | 4 |

與普通班的差異是？

部定必修的濃縮

1

社會科：18→12

2

自然科：12→8

3

藝術科：10→6

4

校訂必修：4→0

5

多元選修：12→6

如何報考數理資優班



數理資優班PR97標準? 參看數學、自然任一科

一、112學年度國中教育會考各科PR97對照分數。

(一)自然科**49**題。

(二)數學科單科PR97之對應加權分數分別為：數學科**94.10**分。

***數學科加權分數94.10以上之組合：

1.選擇題答對題數**24**與非選擇題得分**5**：加權分數94.10。

2.選擇題答對題數**25**與非選擇題得分**4**：加權分數95.00。

3.選擇題答對題數**24**與非選擇題得分**6**：加權分數96.60。

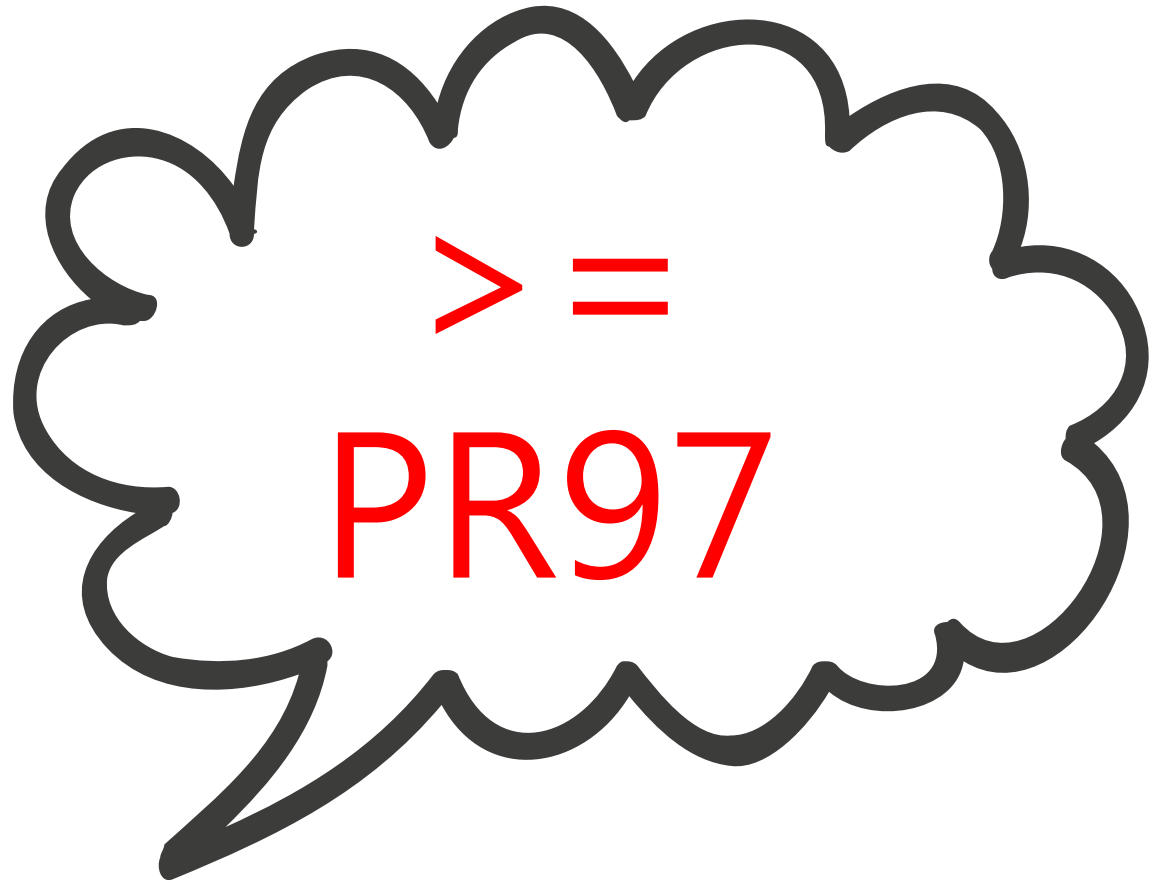
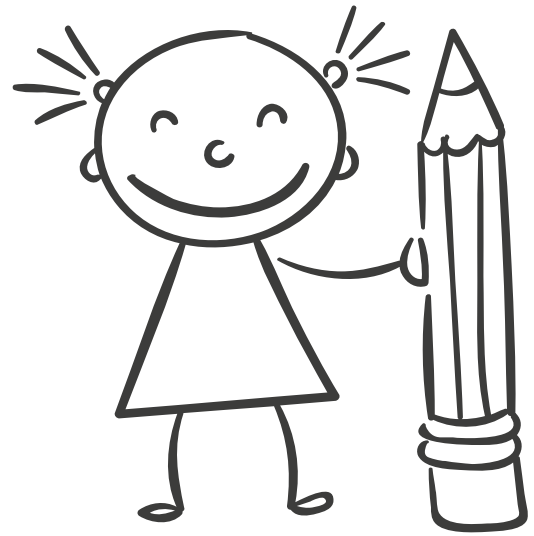
4.選擇題答對題數**25**與非選擇題得分**5**：加權分數97.50。

5.選擇題答對題數**25**與非選擇題得分**6**：加權分數100.00。

(數學科須符合上述任一組合分數，才符合PR97標準)。

舉例:選擇題答對23題，但非選擇題得分6分；選擇題全對，但非選未達4分以上，皆不符合標準PR97標準)

如何報考數理班?

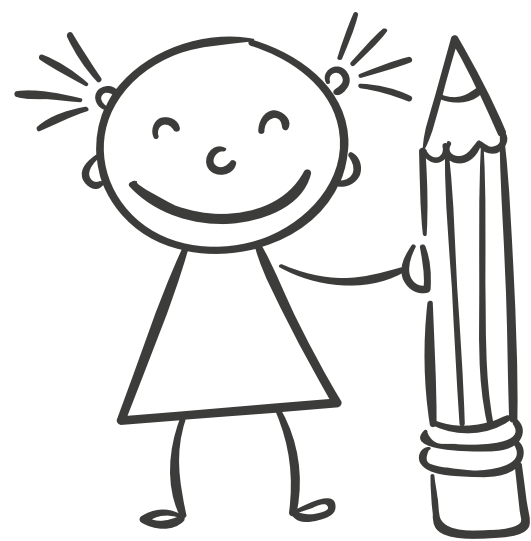


會考數學或自然
任一科達PR97



7/25筆試
7/28上午分科實作評量
7/28下午綜合實作評量

如何報考數理班?



<PR97
怎麼辦?

筆試
分科、綜合
實作評量

會考數學、
自然均未達
PR97



7/20得先參加
數理性向測驗，
通過PR97標準，
始可參加筆試。



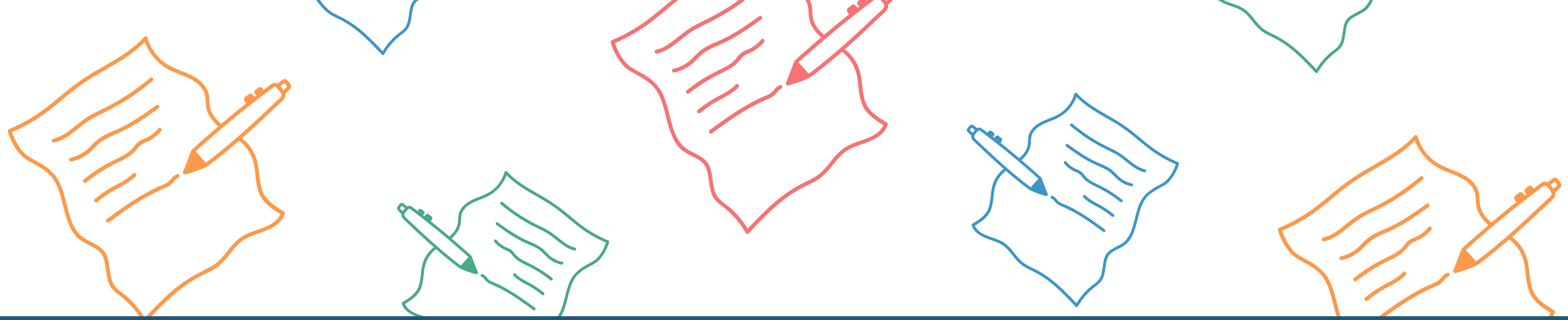
7/25筆試
7/28上午分科實作評量
7/28下午綜合實作評量

遺失會考准考證該怎麼辦？

遺失會考成績單，無法確認是否有達pr97，請於7/14(五)16:00前洽特教組 陳老師 2507-3148*240

請提供入學編號、報考資優班類別(數理或人社擇一)、學生姓名、身份證字號、會考准考證號。

【遺失會考成績單者，請先線上報名，並上傳會考准考證作為代替。】



分散式人文及社會科學資優班(20)

人社班的宗旨為何？



1

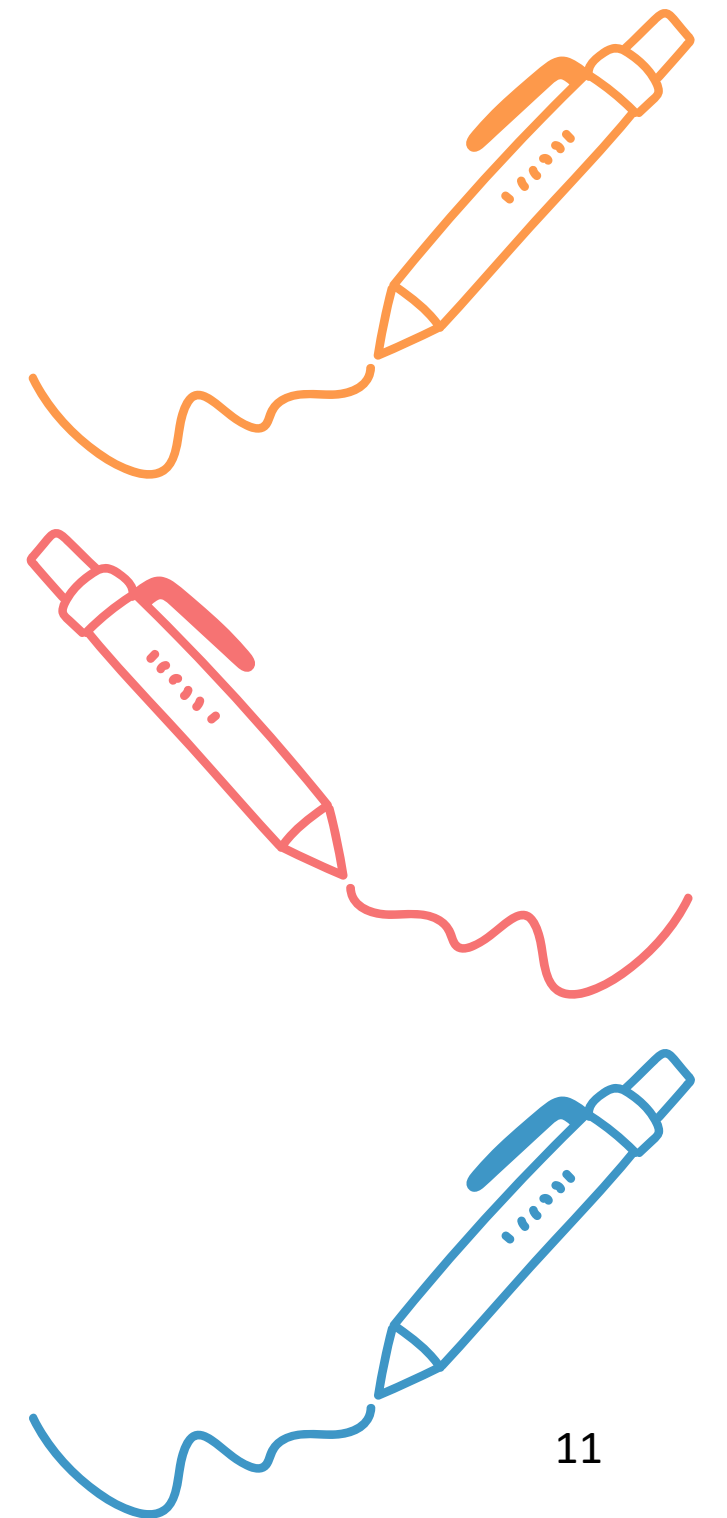
培養人文社會科學研究人才

2

培養專業人才的人文素養，看問題、
看事物的思考方式

3

培養團隊合作、思辨、溝通表達、
問題解決等能力



什麼是分散式？



1

108學年度起本校人社班轉型為分散式資優班



2

平時在原班上課



3

人社班專門課程，跑班上課

ex: 人文及社會科學導論、經典閱讀、
專題研究...等

什麼是人文社會？



人文

人類學、哲學、心理學
歷史學、文學



社會

社會學、政治學、
經濟學、空間研究



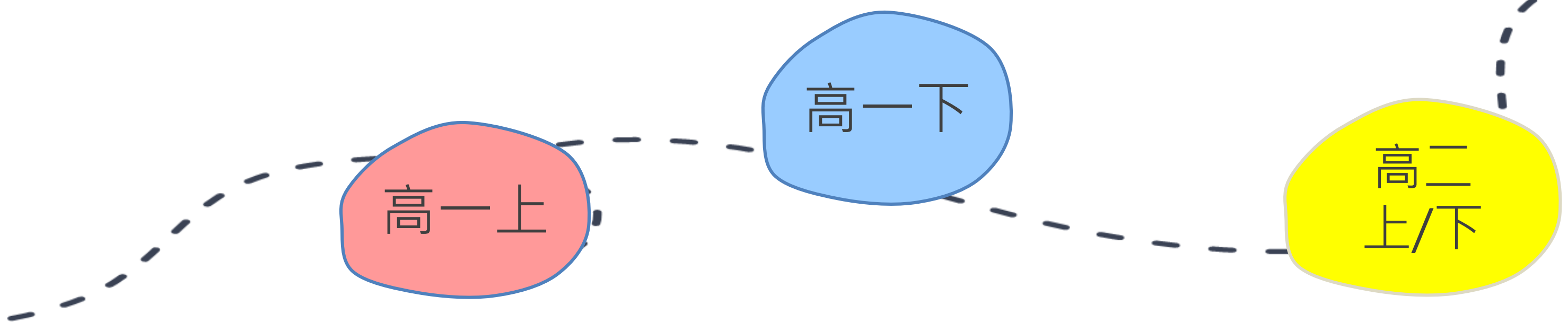
人文社會

人文社會科學導論、
經典閱讀、人文社會專題

人社資優班課程規劃

授予「就讀分散式人文及社會科學資優班證書」

- 📌 經典閱讀(必/3)
- 📌 專題研究(必/2)



- 📌 人文及社會科學導論(必/3)
- 📌 新閱讀·心創造(必/2)

- 📌 專題研究(必/2/上下學期)
- 📌 摘要發表會(二上)
- 📌 成果發表會(二下)

選修普通班特色課程

分散式人文及社會資優班課程14學分

| 一上 | 一下 | 二上 | 二下 |
|--------------------|---------------|---------------|---------------|
| 人文及社會科學 導論(3學分) | 經典閱讀 (3學分) | 獨立研究 (2學分) | 獨立研究 (2學分) |
| 新閱讀·心創造 (2學分) | 專題研究 (2學分) | 獨立研究 計畫審查 | 獨立研究 成果發表會 |

課程時段

| 一上 | 一下 | 二上 | 二下 |
|-----------|------|------|------|
| 人文及社會科學導論 | 經典閱讀 | 獨立研究 | 獨立研究 |
| 彈性學習時間 | | | |
| 新閱讀·心創造 | 獨立研究 | | |
| 多元選修時段 | | | |

師資介紹

| 年段 | 課程名稱 | 課程內容師資 |
|----|--------------------|--|
| 一上 | 人文及社會科學導論 (3學分) | 人文社會科學8學門: 經濟學、政治學、社會學、歷史學 文學、哲學、人類學、心理學 中研院/臺大教授 |
| 一下 | 經典閱讀 (3學分) | 人文社會科學8學門: 經濟學、政治學、社會學、歷史學 文學、哲學、人類學、心理學、 中研院/臺大博士生 |

如何報考人社資優班



人文及社會科學資優班PR97標準?

參看國文、英文、社會任一科

一、112學年度國中教育會考各科PR97對照分數。

(一)國文科**41**題，

(二)英語科單科PR97之對應加權分數分別為**99.05**分

***英語科加權分數99.05以上之組合：

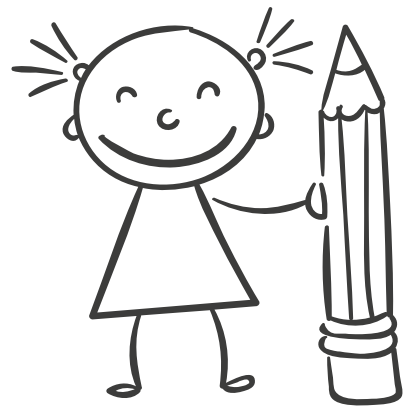
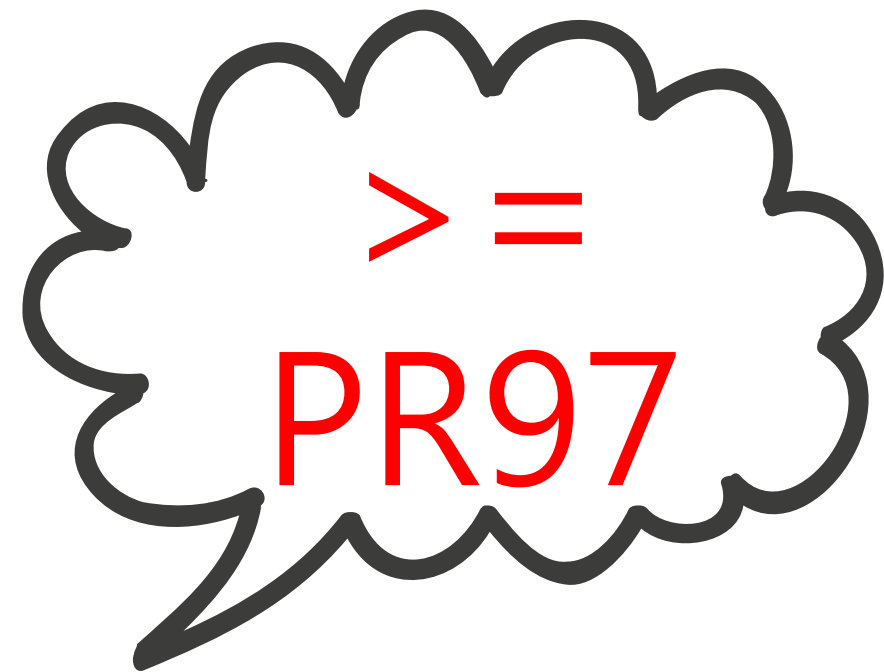
1.閱讀答對題數**43**與聽力答對題數**20**：加權分數99.05。

2.閱讀答對題數**43**與聽力答對題數**21**：加權分數100.00。

(英語科須符合上述任一組合分數，才符合**PR97**標準)

(三)社會科**52**題

如何報考人社資優班



會考國文或英文
或社會任一科達
PR97



7/21須先通過
短文寫作，
始得參加人文
社會探究營



7/26-7/27參加
人文社會探究營

報名資料

***請詳閱簡章規定，進行上傳

表件上傳

1. 線上報名
2. 上傳彩色照片檔
3. 家長同意書PDF
4. 觀察推薦表PDF
5. 自我陳述表PDF
6. 會考成績單正反面影本PDF
7. 其他相關資料



新台幣500元

溫馨提醒

填表

檢查

繳費

列印
評量證

線上
系統



線上
系統



ATM
轉帳



線上
系統

1. 自我檢查表件是否完備
2. 送出報名

1. 取得個人繳費帳號後進行繳費
2. 請依簡章時間繳納

1. 下載評量證

報名介面

臺北市立中山女子高中 | 登入 | 回首頁 |



資優鑑定報名

- 人文及社會科學資優班
- 數理資優班
- 附件下載

• 請依循管道點選報名頁面。

報名介面

數理資優班

- 書面審查報名
- 會考成績報名
- 性向測驗報名

人文及社會科學資優班

- 書面審查報名
- 會考成績報名

- 溫馨提醒:請依循管道點選報名頁面。

報名完成若有遺漏缺件,如何修改報名資料?

- 回到報名網頁,登入系統

輸入資料*代表必填欄位。若您已經輸入完成並送出資料後,可以點擊 **登入** 進行修改內容。

驗證身份

請輸入姓名

請輸入身分證統一編號

請點按登入

確定 取消

報名內容修改/補件完畢,網頁最下方,
務必按下**確定修改**,送出資料

 審核記錄:

確定修改

如何下載准考證/報名表?

輸入資料*代表必填欄位。若您已經輸入完成並送出資料後，可以點擊 **登入** 進行修改內容。

登入

驗證身份

請點按登入

請輸入姓名

請輸入身分證統一編號

確定

取消

登入後請確認，是否轉帳成功及審核通過

匯款資訊： 銀行代碼：012， 匯款帳號： 個人虛擬代碼 轉帳金額：500元(已轉帳)

審核記錄： 請確認是否通過，
通過才算完成報名。

通過

審核通過後才能列印准考證

輸入資料*代表必填欄位：

附件下載

退出

112數資班准考證. .pdf

112學年度數理學術性向資賦優異學生入班
鑑定安置報名表. .pdf



評量證號碼：

審核通過後由系統產生

溫馨提醒

1. 考試期間**不開放陪考**。
2. 考試請務必攜帶「**評量證**」及相關證件應試。
3. 考試請務必攜帶「**個人文具**」、「**手錶**」。

溫馨提醒

地點：線上報名系統(已公告於本校最新消息)

報名時間：

7/14 上午11:00開始-7/17 上午11:00截止。

*請依時間內報考，逾時將無法報名，系統將自動關閉

兩類資優班只能擇一報名

歡迎報考



學姊 分享談

**接下來我們歡迎兩類資優班學姊
分享她們在資優班生活與心得!!!!**

**會後在臺下左右兩側都設有QA攤位，
歡迎家長可以至兩側進行詢問。**